



Dossier 2

M. EL HAJJAM

P. LACOMBE

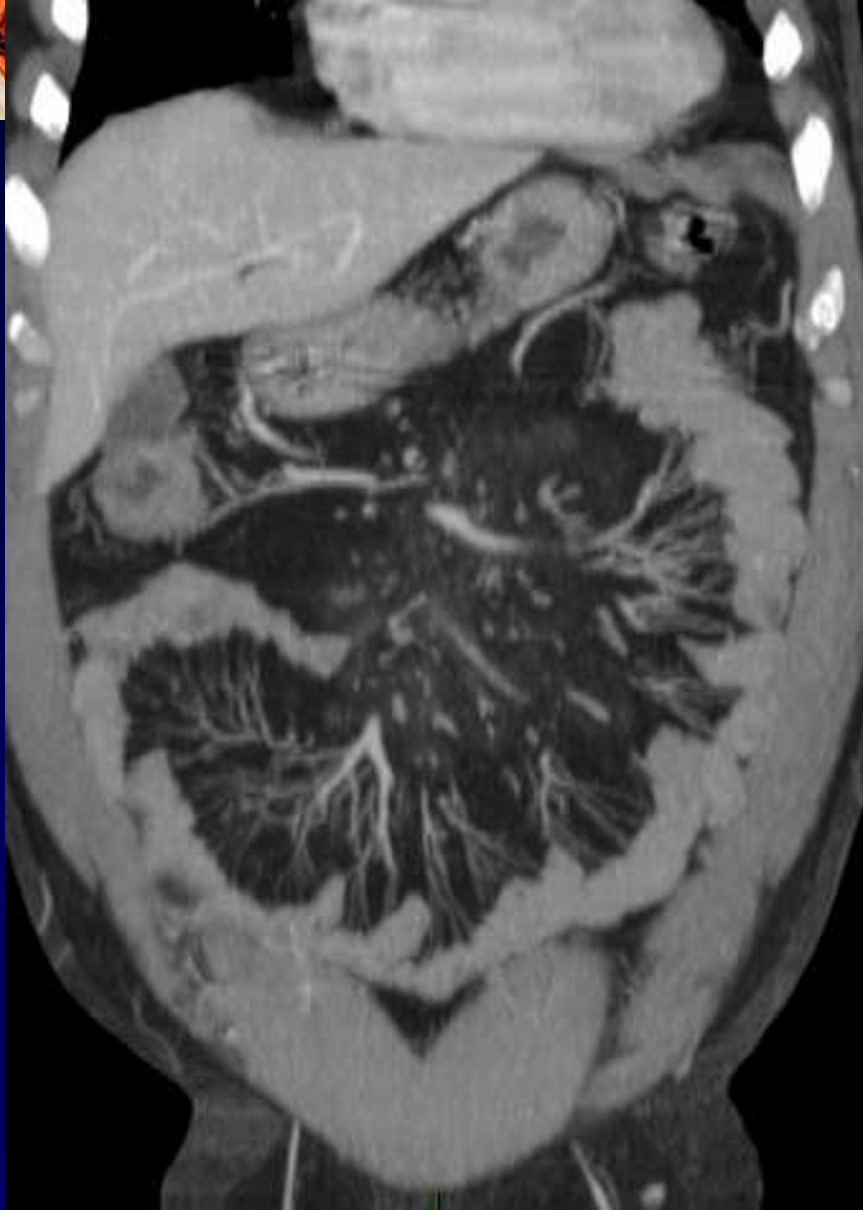
Homme de 51 ans

Douleurs et défense abdominales

CRP normale

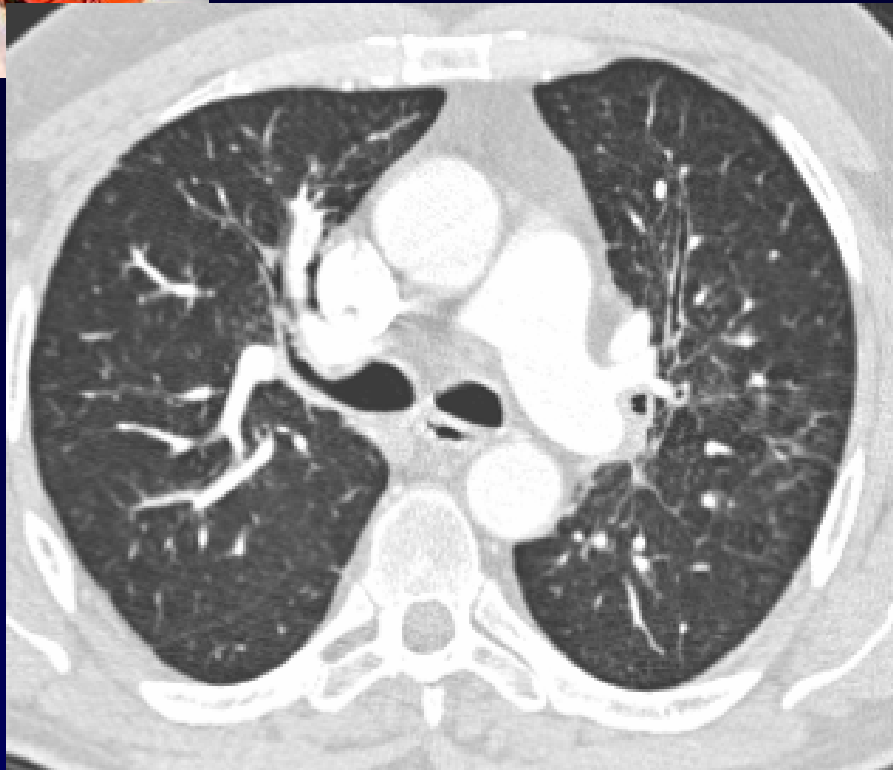
GB normaux













*** Fibroscopie bronchique :**
Infiltrat inflammatoire des gros troncs,
muqueuse fragile saignant au contact.
LBA : Hypercellularité mixte
(lymphocytose et PNN)

*** Biopsies bronchiques :**
Granulome épithélioïde giganto-
cellulaire, sans nécrose caséuse.



Diagnostic ?



Diagnostic

Panniculite méésentérique
révélant une granulomatose

Sarcoïdose

Codage : Poumon - Inflammatoire



Références

Béchade D et al.

Profil étiologique des panniculites mésentériques.

La revue de médecine interne 2007, 28 : 289-295